



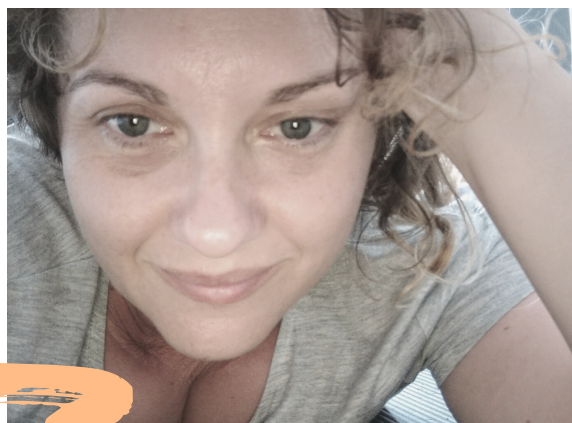
# Le petit escrimeur

UN BULLETIN D'INFORMATION TRIMESTRIEL

## MAÎTRE ARNAUD DE PALMAS

*Le Maître d'armes*

Notre Maître d'armes, éducateur sportif escrime (BEES 1), travaille au sein du CEL depuis 2012. Il encadre tous nos licenciés, des éveils aux vétérans, compétiteurs ou loisirs, sans oublier le groupe d'escrime adaptée et l'escrime santé.



## DIANE GONDAT

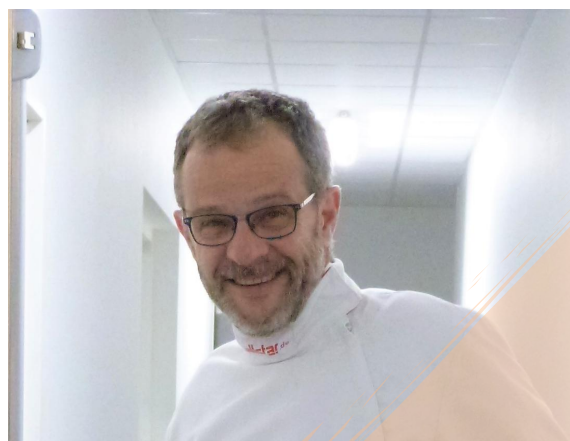
L'Accompagnant éducatif et social

AES diplômée d'état, Diane intervient en binôme avec le Maître de Palmas pour l'encadrement des personnes en situation de handicap dans le cadre des séances d'escrime adaptée..

## THIERRY DAVI

Le Président du CEL

Fleurétiste dans l'âme notre Président s'est convertit à l'épée depuis plusieurs années. Thierry est devenu le Président du CEL en 2017.



# Au programme ce trimestre

ACTIVITÉS DES MOIS DE SEPTEMBRE À NOVEMBRE

*C'est la rentrée !!!*

**UN MASQUE,  
UN GANT,  
UNE DISTANCE**



FÉDÉRATION FRANÇAISE D'ESCRIME  
**FFE**

#EscrimeLeSportBarriere  
[www.escrime-ffe.fr](http://www.escrime-ffe.fr)

Vous l'avez  
suffisamment  
attendue, enfin,  
c'est la reprise !

Après quatre mois de confinement, deux mois de trêve estivale, nous allons enfin pouvoir nous retrouver sur les pistes.

Bien entendu, avec de multiples précautions, que le bureau de l'association vous a communiquées et que vous pouvez aussi retrouver affichées un peu partout.

Quoi qu'il en soit, c'est avec un plaisir non dissimulé que

nous vous accueillerons dans notre salle d'armes pour les renouvellements et la remise des tenues le mardi 1er et le vendredi 11 septembre (sur rendez-vous).

Reprise des cours dès le mardi 8 septembre pour les éveils. Reprise des cours escrime adaptée et escrime compétition au Complexe Jacques Besse le jeudi 10 septembre. Enfin, mardi 15 septembre, reprise pour tous !

Vous pourrez nous retrouver le samedi 5 septembre au forum des associations à Graulhet et le samedi 12 septembre au forum des associations à Lavaur.

# Au programme ce trimestre

ACTIVITÉS DES MOIS DE SEPTEMBRE À NOVEMBRE



*Nouvelle antenne !*

## Ouverture d'une antenne du CEL à Graulhet

Afin de rendre l'escrime accessible à un public plus vaste, nous avons l'opportunité de créer une antenne du Cercle d'Escrime de Lavaur à Graulhet.

L'antenne Graulhetoise va nous permettre de proposer plus d'opposition à nos tireurs jeunes et moins jeunes.

Lors de la fermeture du club d'escrime de Gaillac la saison dernière, nous avons pu relever que l'escrime n'était plus représentée dans une partie du Tarn. Nous nous sommes donc donné l'objectif cette saison de palier à ce manque.

Nous serons donc le 5 septembre au forum des associations de Graulhet, en espérant recruter de nouveaux licenciés qui nous permettront l'ouverture de l'antenne !

Les séances d'escrime de Graulhet auront lieu le samedi de 8h à 10h, au gymnase de la Capelette, 81300 Graulhet.

# Au programme ce trimestre

ACTIVITÉS DES MOIS DE SEPTEMBRE À NOVEMBRE



## Animations escrime loisirs les 22 et 23 Octobre

Le Cercle d'Escrime de Lavour ouvre ses portes, sur inscription uniquement, les jeudi 22 et vendredi 23 octobre de 7h30 à 18h30. Ce service est ouvert aux jeunes licenciés mais aussi aux jeunes non licenciés dès 7 ans, jusqu'à 16 ans.

Pour les M9 (de 7 à 8 ans),  
l'animation se fera de 7h30 à 13h.  
A partir de M11 (de 9 ans à 16ans),  
l'animation se fera de 7h30 à 18h30.

Des activités diverses, jeux de société, Quiz... en lien avec l'escrime seront proposés, mais aussi une pratique ludique de l'escrime. Un mini-tournoi clôturera chaque journée, tout cela dans le respect des mesures spécifiques COVID-19.

### Tarif :

M9 : 15€ pour les licenciés  
20€ pour les non-licenciés FFE  
(demi-journée)

M11 à M17 : 30€ pour les licenciés  
35€ pour les non-licenciés FFE (la journée)

N'oubliez pas le pique-nique (de M9 à M17)

Le goûter sera offert.  
Attention : Le nombre de places est limité !

# Au programme ce trimestre

ACTIVITÉS DES MOIS DE SEPTEMBRE À NOVEMBRE

## Le CEF et le Club 5\* de la France à la RD Congo



### Mise en place d'un partenariat avec un club d'escrime en RD Congo

Depuis le mois d'Avril 2020 nous sommes en contact avec un jeune Maître d'armes de République Démocratique du Congo, le Maître Guelord "Mascoth" N'Sakwa.

Celui-ci nous a contacté afin que nous l'aidions à mettre en place dans son pays de l'escrime pour personnes en situation de handicap. Le projet est beau, demande beaucoup de travail car les

règlementations françaises ne s'appliquent pas en RD Congo. Toutefois ce projet avance !

Prochaine étape dans la création de ce projet, la visite de ce Maître d'armes, ici.

Le Maître N'Sakwa profitera d'une visite de 15 jours du 23 octobre au 6 novembre pour se perfectionner autant en tant qu'athlète (il a pour objectif de représenter son pays lors des prochains JO) qu'en tant que Maître d'armes.

Il sera donc parmi nous les 3, 5 et 6 Novembre !



# En attendant la suite...

## JEUX, QUIZ, COLORIAGE

Relie chaque épée légendaire à son/sa propriétaire

L'aiguille



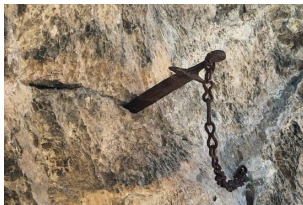
Le chevalier  
Roland

Anduril



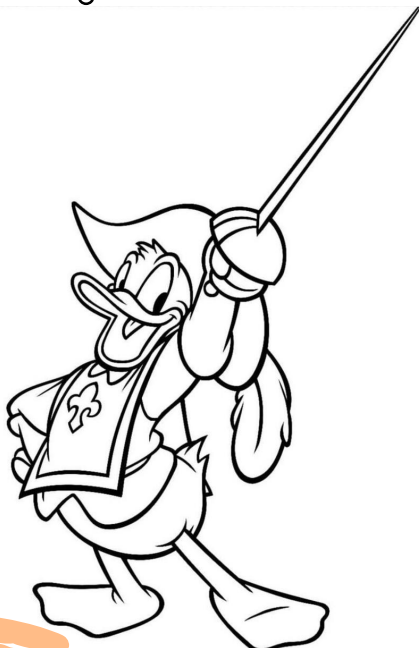
Arya Stark

Durandal



Aragorn

### Coloriage



### Mots cachés

- assaut
- escrime
- fleuret
- garde
- mouche
- pointe
- sabre
- tranchant
- cuirasse
- fente
- gant
- marche
- piste
- retraite
- tireur
- épée

G	I	K	C	U	S	N	H	F	E	N	T	E	T
A	V	B	G	D	M	Z	P	O	I	N	T	E	P
N	K	O	Y	X	L	R	Y	H	Q	F	P	A	Q
T	É	V	C	U	I	R	A	S	S	E	V	A	E
B	P	J	M	T	R	A	N	C	H	A	N	T	S
I	É	Y	J	F	B	S	H	A	I	I	C	J	C
K	E	E	E	C	X	A	S	S	A	U	T	K	R
G	A	R	D	E	C	B	S	G	Q	H	F	I	I
T	P	Y	R	E	T	R	A	I	T	E	K	G	M
H	I	W	Q	R	Q	E	V	F	R	N	X	G	E
X	S	G	E	X	N	Z	M	A	R	C	H	E	Q
Q	T	F	L	E	U	R	E	T	W	S	V	T	P
M	E	A	M	O	U	C	H	E	U	H	C	Y	I
B	O	I	B	T	I	R	E	U	R	F	K	E	P